

ICT CONN<sup>e</sup>CT 21

# 遠隔教育サブ部会のご紹介

2021年1月14日(木)

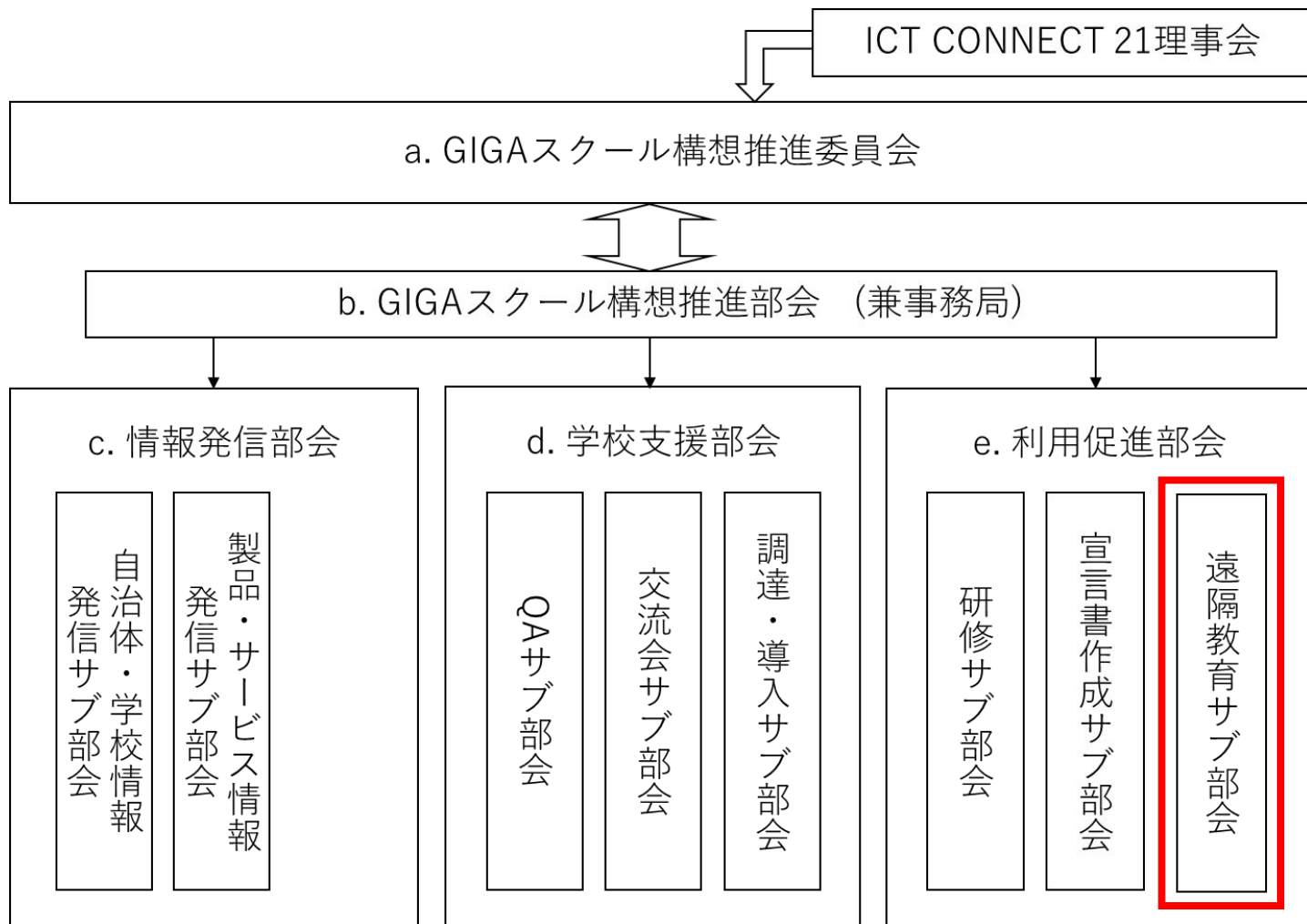
ICT Connect21 GIGAスクール構想推進部会 > 利用促進部会

遠隔教育サブ部会 会長

天野光善

# GIGAスクール構想推進部会

## > 利用促進部会 > 遠隔教育サブ部会



部会メンバー 44名

# 遠隔教育サブ部会の目標とミッション

「遠隔教育による教育のニューノーマルを目指す！」

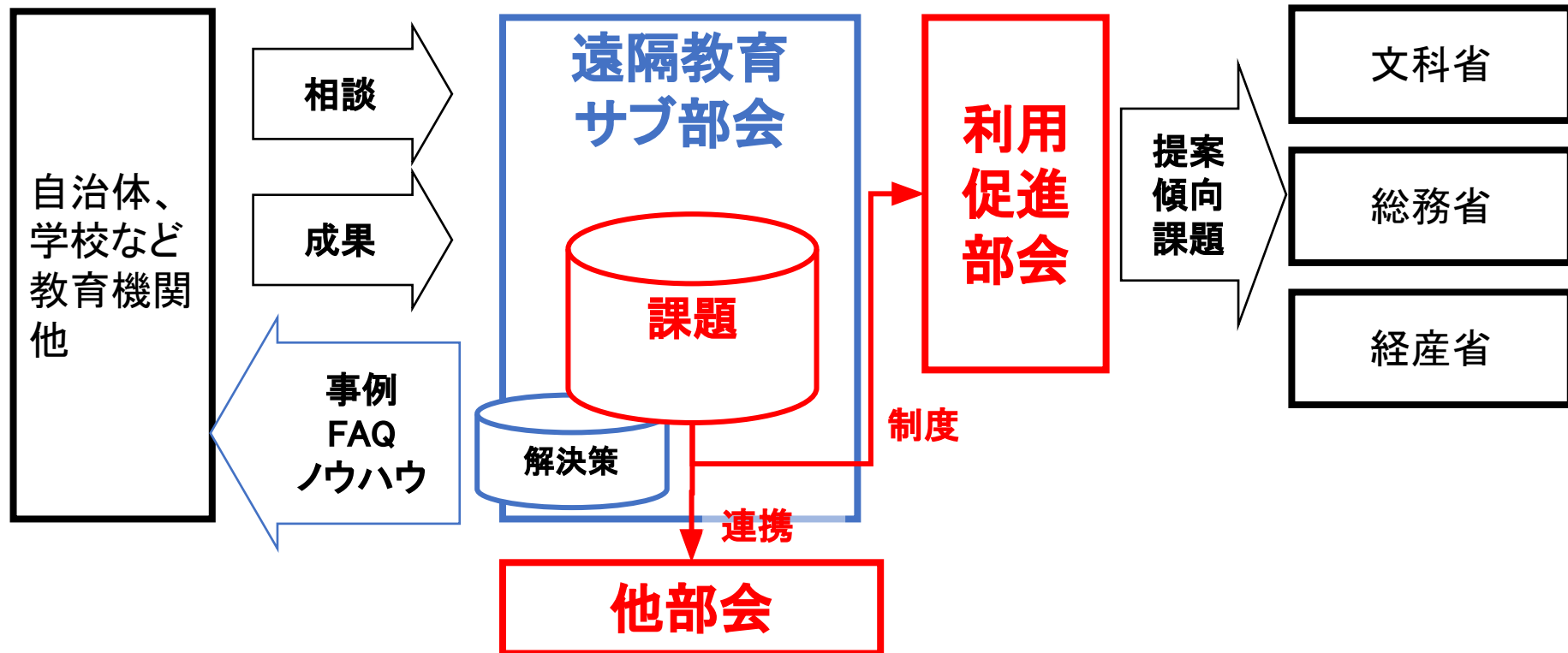
遠隔での教育を実現するための課題を整理し、  
ノウハウの共有や運用を含めたガイドラインを整備していく

課題解決

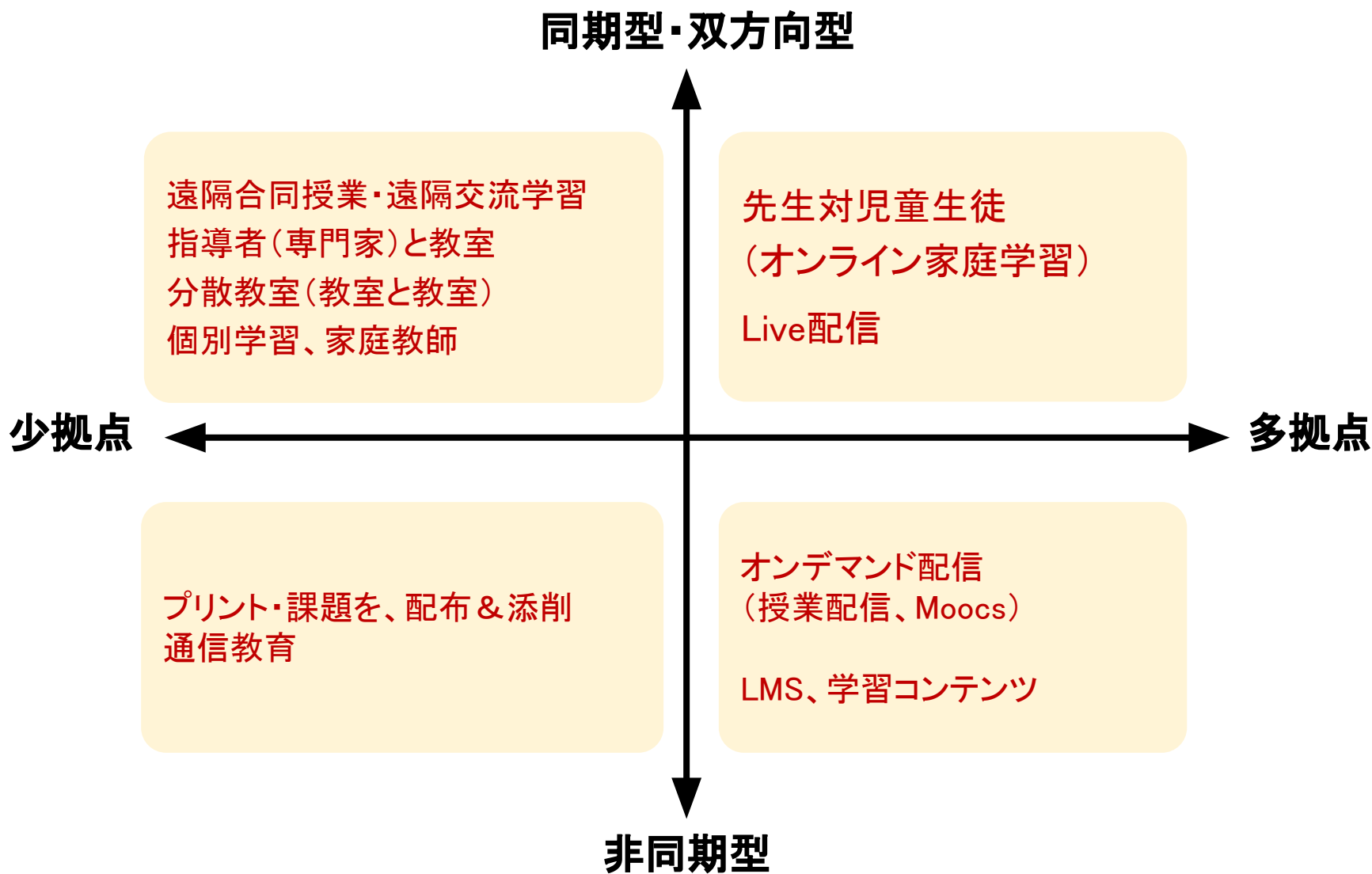
制度

システム

運用

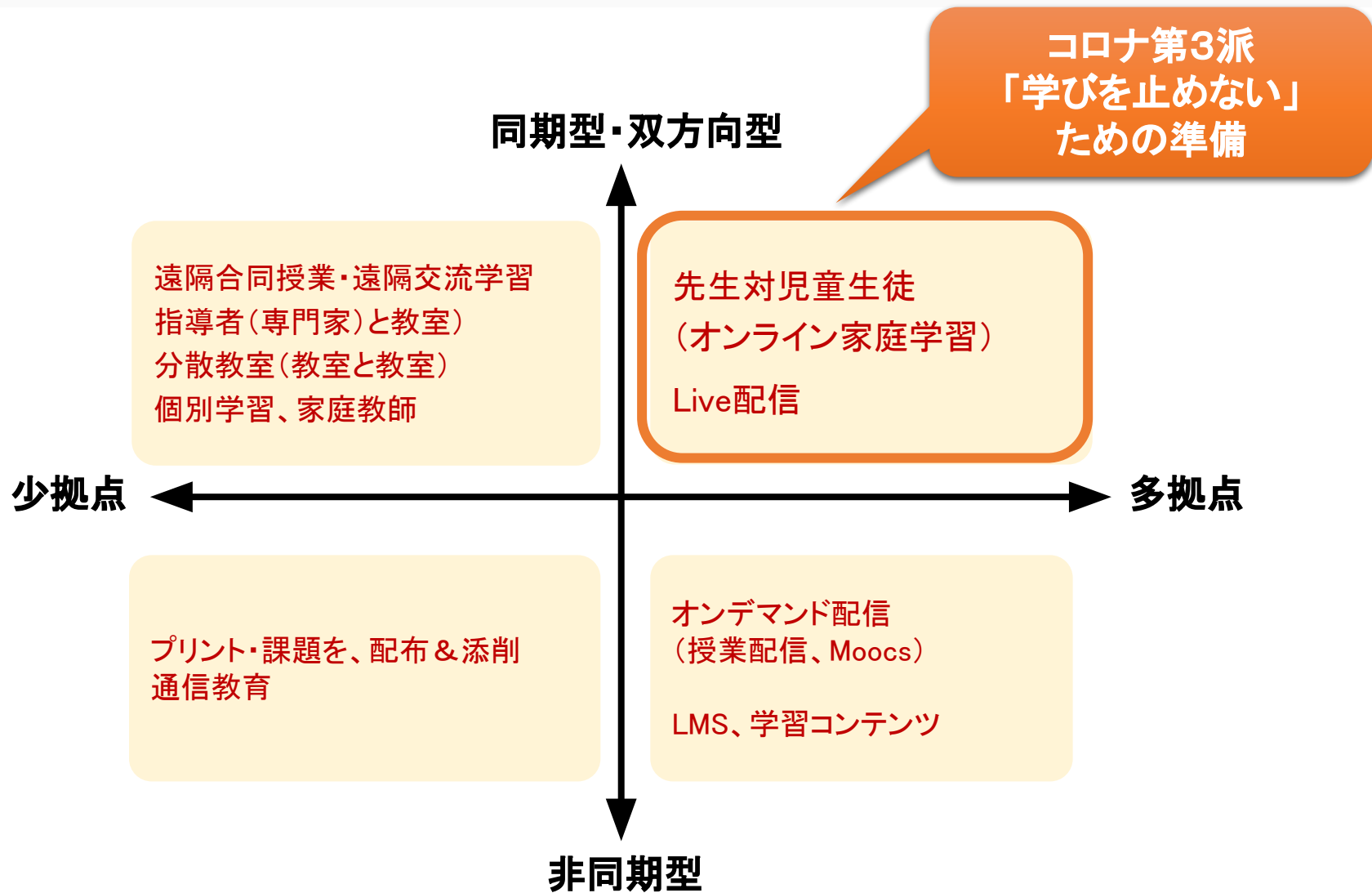


# 遠隔教育の範囲



# 今回のオンラインセミナーの対象

## 対象は、小中を主とした教育委員会様



2020年9月の教育ITエキスポ(EDIX東京)にて、事例のオンライン講演

# 「学びを止めない」はじめての遠隔授業準備



大阪私学教育情報化研究会  
・関西学院千里国際中高等部  
米田謙三

## はじめての遠隔教育Step1~Step6



岡山県備前市立香登小学校  
津下 哲也

## 一斉休校からオンライン授業実現までの奮闘記



長野県情報教育研究会  
・長野市立東部中学校  
袖山賢治

## ハイブリッド型(対面+遠隔)授業のコツ

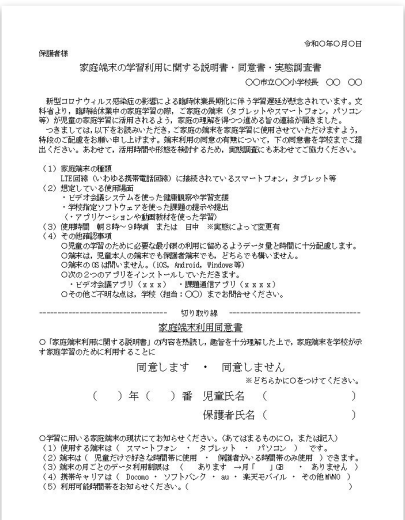


【ご提供者】  
岡山県備前市立香登小学校  
津下 哲也

# オンライン双方向授業を行う際に、家庭への連絡書・同意書例

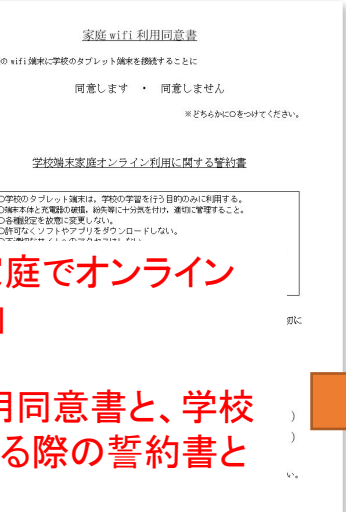
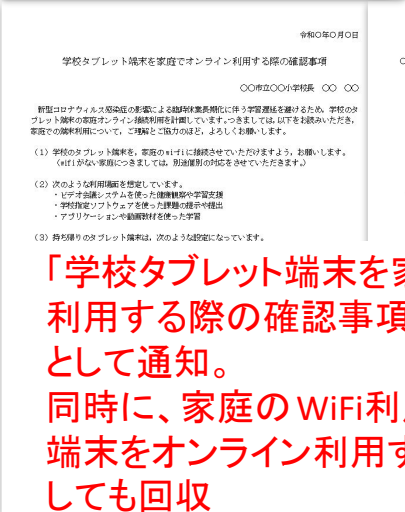
- 岡山県備前市立香登小学校において、保護者向けに使われた連絡書・同意書となります。ご参考にいただき、必要に応じて変更・修正してお使いいただけます。
- コロナ第1派(2020年4月)の際に使用されたものです。そのままのご利用でも問題ないかとは思いますが、ご確認ください。

家庭にWiFi環境  
がない

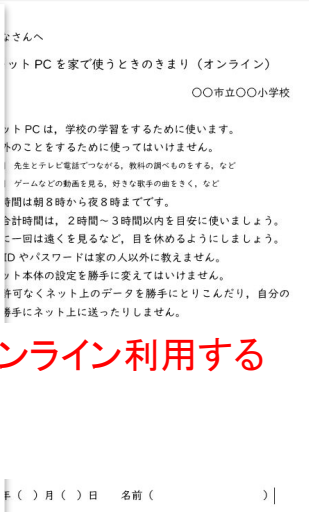
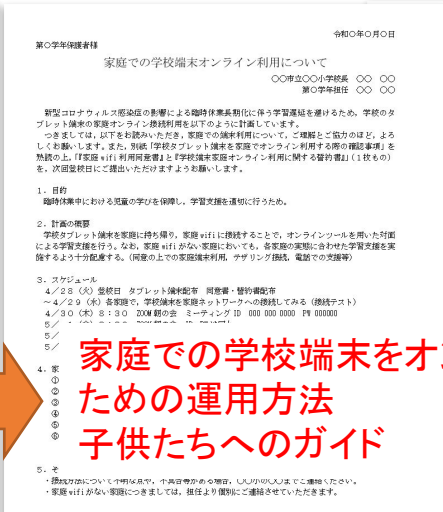


「家庭端末の学習利用に関する説明書・同意書・実態調査書」として通知。  
家庭にWiFiがない場合は、ご家庭のスマホなどを利用させてもらうための同意書

家庭にWiFi環境  
がある



「学校タブレット端末を家庭でオンライン利用する際の確認事項」として通知。  
同時に、家庭のWiFi利用同意書と、学校端末をオンライン利用する際の誓約書としても回収



家庭での学校端末をオンライン利用するための運用方法  
子供たちへのガイド



【ご提供者】

岡山県備前市立香登小学校  
津下 哲也家庭にWiFi環境  
がない

## 「家庭端末の学習利用に関する説明書・同意書・実態調査書」

として通知。

家庭にWiFiがない場合は、  
ご家庭のスマホなどを利用  
させてもらうための同意書

令和〇年〇月〇日

保護者様

## 家庭端末の学習利用に関する説明書・同意書・実態調査書

〇〇市立〇〇小学校長 〇〇 〇〇

新型コロナウイルス感染症の影響による臨時休業長期化に伴う学習遅延が懸念されています。文科省より、臨時給休中の家庭学習の際、ご家庭の端末（タブレットやスマートフォン、パソコン等）が児童の家庭学習に活用されるよう、家庭の理解を得つつ進める旨の連絡が届きました。

つきましては、以下をお読みいただき、ご家庭の端末を家庭学習に使用させていただけますよう、特段のご配慮をお願い申し上げます。端末利用の同意の有無について、下の同意書を学校までご提出ください。あわせて、活用時間や形態を検討するため、実態調査にもあわせてご協力ください。

- (1) 家庭端末の種類  
LTE回線（いわゆる携帯電話回線）に接続されているスマートフォン、タブレット等
- (2) 想定している使用場面
  - ・ビデオ会議システムを使った健康観察や学習支援
  - ・学校指定ソフトウェアを使った課題の提示や提出
  - （・アプリケーションや動画教材を使った学習）
- (3) 使用時間 朝 8時～9時頃 または 日中 ※実態によって変更有
- (4) その他確認事項
  - 児童の学習のために必要な最小限の利用に留めるようデータ量と時間に十分配慮します。
  - 端末は、児童本人の端末でも保護者端末でも、どちらでも構いません。
  - 端末のOSは問いません。（iOS, Android, Windows等）
  - 次の2つのアプリをインストールしていただきます。
    - ・ビデオ会議アプリ（x x x） ・課題通信アプリ（x x x x）
  - その他ご不明な点は、学校（担当：〇〇）までお問合せください。

----- 切り取り線 -----

## 家庭端末利用同意書

○「家庭端末利用に関する説明書」の内容を熟読し、趣旨を十分理解した上で、家庭端末を学校が示す家庭学習のために利用することに

同意します ・ 同意しません

※どちらかに○をつけてください。

( ) 年 ( ) 番 児童氏名 ( )

保護者氏名 ( )

○学習に用いる家庭端末の現状にてお知らせください。（あてはまるものに○、または記入）

- (1) 使用する端末は ( スマートフォン ・ タブレット ・ パソコン ) です。
- (2) 端末は ( 児童だけで好きな時間帯に使用 ・ 保護者がいる時間帯のみ使用 ) できます。
- (3) 端末の月ごとのデータ利用制限は ( あります →月「 」GB ・ ありません )
- (4) 携帯キャリアは ( Docomo ・ ソフトバンク ・ au ・ 楽天モバイル ・ その他MVNO )
- (5) 利用可能時間帯をお知らせください。( )





【ご提供者】

岡山県備前市立香登小学校  
津下 哲也

家庭にWiFi環境  
がある

「学校タブレット端末  
を家庭でオンライン  
利用する際の確認  
事項」  
として通知。

同時に、家庭のWiFi  
利用同意書と、学校  
端末をオンライン利  
用する際の誓約書と  
しても  
回収

# オンライン双方向授業を行う際に、家庭への連絡書・同意書例

令和〇年〇月〇日

## 学校タブレット端末を家庭でオンライン利用する際の確認事項

〇〇市立〇〇小学校長 〇〇 〇〇

新型コロナウイルス感染症の影響による臨時休業長期化に伴う学習遅延を避けるため、学校のタブレット端末の家庭オンライン接続利用を計画しています。つきましては、以下をお読みいただき、家庭での端末利用について、ご理解とご協力のほど、よろしくお願いいたします。

- (1) 学校のタブレット端末を、家庭のwifiに接続させていただけますよう、お願いします。  
(wifiがない家庭につきましては、別途個別の対応をさせていただきます)
- (2) 次のような利用場面を想定しています。
  - ・ビデオ会議システムを使った健康観察や学習支援
  - ・学校指定ソフトウェアを使った課題の提示や提出
  - ・アプリケーションや動画教材を使った学習
- (3) 持ち帰りのタブレット端末は、次のような設定になっています。
  - 家庭をはじめとする一般wifiへの接続可能
  - 家庭専用のホームアカウントでのログイン
  - ファミリーセーフティ機能によるプライバシー・動作管理設定
  - 学習履歴やアクセスログの記録
  - 不適切サイトへのアクセスブロックと制限
  - 無許可でのソフトウェアのダウンロード制限
- (4) 学校端末を家庭のネットワークに接続する際、以下の約束を必ずお守りください。
  - 学校のタブレット端末は、学校の学習を行う目的のみに利用すること。
  - 端末本体と充電器の破損、紛失等に十分気を付け、適切に管理すること。
  - 各種設定を故意に変更しないこと。
  - 許可なくソフトやアプリをダウンロードしないこと。
  - 不適切なサイトへのアクセスはしないこと。
  - 大衆SNS (Twitter, Instagram 等) のアカウント取得、受信・発信等をしないこと。
  - 早朝・深夜は使わないこと。(利用時間は午前8時から午後8時の間)
  - 各家庭で端末仕様をルールを決め、ルールを守って使うこと。
  - 破損等のトラブルの場合は、速やかに学校まで連絡すること。
- (5) 学校端末の不具合については、学校までご連絡ください。  
家庭のwifi機器等の不具合については、学校では対応できませんので、ご了承ください。

以上をお読みいただき、別途お配りする学校端末の家庭利用に関する同意書をご提出いただけますよう、お願いします。

## 家庭wifi利用同意書

○家庭のwifi端末に学校のタブレット端末を接続することに

同意します ・ 同意しません

※どちらかに○をつけてください。

## 学校端末家庭オンライン利用に関する誓約書

- 学校のタブレット端末は、学校の学習を行う目的のみに利用する。
- 端末本体と充電器の破損、紛失等に十分気を付け、適切に管理すること。
- 各種設定を故意に変更しない。
- 許可なくソフトやアプリをダウンロードしない。
- 不適切なサイトへのアクセスはしない。
- 大衆SNS (Twitter, Instagram 等) のアカウント取得、受信・発信等をしない。
- 早朝・深夜は使わない。(利用時間は午前8時から午後8時の間)
- 各家庭で端末仕様のルールを決め、ルールを守って使う。
- 破損等のトラブルの場合は、速やかに学校まで連絡する。

以上のポリシーを守り、保護者の責任の下、学校端末を学習のための適切に利用させることを約束します。

署名欄

( ) 年 ( ) 組 ( ) 番

児童氏名 ( )

保護者氏名 ( )

※兄弟がいる家庭は、お手数ですが、児童1人につき1枚ご提出ください。



【ご提供者】

岡山県備前市立香登小学校  
津下 哲也

家庭にWiFi環境  
がある

家庭での学校端末を  
オンライン利用するた  
めの運用方法

子供たちへのガイド

# オンライン双方向授業を行う際に、家庭への連絡書・同意書例

令和〇年〇月〇日

第〇学年保護者様

## 家庭での学校端末オンライン利用について

〇〇市立〇〇小学校長 〇〇 〇〇  
第〇学年担任 〇〇 〇〇

新型コロナウイルス感染症の影響による臨時休業長期化に伴う学習遅延を避けるため、学校のタブレット端末の家庭オンライン接続利用を以下のように計画しています。

つきましては、以下をお読みいただき、家庭での端末利用について、ご理解とご協力のほど、よろしくお願ひします。また、別紙「学校タブレット端末を家庭でオンライン利用する際の確認事項」を熟読の上、『家庭wifi利用同意書』と『学校端末家庭オンライン利用に関する誓約書』（1枚もの）を、次回登校日にご提出いただけますようお願いいたします。

1. 目的  
臨時休業中における児童の学びを保障し、学習支援を適切に行うため。
2. 計画の概要  
学校タブレット端末を家庭に持ち帰り、家庭wifiに接続することで、オンラインツールを用いた対面による学習支援を行う。なお、家庭wifiがない家庭においても、各家庭の実態に合わせた学習支援を実施するよう十分配慮する。（同意の上での家庭端末利用、テザリング接続、電話での支援等）
3. スケジュール  
4/28（火）登校日 タブレット端末配布 同意書・誓約書配布  
～4/29（水）各家庭で、学校端末を家庭ネットワークへの接続してみる（接続テスト）  
4/30（木）8：30 ZOOM朝の会 ミーティングID 000 000 0000 PW 000000  
5/ 1（金）8：30 ZOOM朝の会 ID、PWは同上  
5/2（土）～5/6（木） タブレット端末は原則使わない（使うならオフライン利用）  
5/7（木）登校日 タブレット端末を持って学校へ登校
4. 家庭での端末の使い方及び家庭ネットワークへの接続方法
  - ①電源を入れる
  - ②スクリーンメニュー「やめる」
  - ③「ホーム」アカウントでログイン
  - ④スクリーンメニュー「とばす」
  - ⑤自動で立ち上がるコマンドプロンプトをキャンセル
  - ⑥家庭のwifiのアドレスとパスワードを入力する  
(次回からは、自動的にネットワークに接続するよう設定できます)
5. その他
  - ・接続方法について不明な点や、不具合等がある場合、〇〇小の〇〇までご連絡ください。
  - ・家庭wifiがない家庭につきましては、担任より個別にご連絡させていただきます。

児童のみなさんへ

タブレットPCを家で使うときのきまり（オンライン）  
〇〇市立〇〇小学校

〇タブレットPCは、学校の学習をするために使います。  
学習以外のことをするために使ってはいけません。  
◎良い例 先生とテレビ電話でつながる、教科の調べものをする、など  
×悪い例 ゲームなどの動画を見る、好きな歌手の曲をさく、など

〇使える時間は朝8時から夜8時までです。  
1日の合計時間は、2時間～3時間以内を目安に使いましょう。  
〇1時間に一回は遠くを見るなど、目を休めるようにしましょう。  
〇自分のIDやパスワードは家の人以外に教えません。  
〇タブレット本体の設定を勝手に変えてはいけません。  
〇先生の許可なくネット上のデータを勝手にとりこんだり、自分のデータを勝手にネット上に送ったりしません。  
〇使用する時間、場所、使い方など、タブレットPCを使うルールをおうちのひと必ず相談し、決めてから使います。  
〇インターネットには制限がかけられていますが、もしもあやしいサイトに入ってしまった場合は、すぐ画面を閉じ、先生やお家の人に知らせます。

以上のルールをきちんと守って、学習のためだけに学校のタブレットPCを使うことを約束します。

令和2年（ ）月（ ）日 名前（ ）

# ご視聴ありがとうございました

## 「オンライン授業をはじめるための相談窓口」フォーム

所属団体名(教育委員会名、学校名、企業名など) **必須**

氏名 **必須**

メールアドレス **必須**

Web会議用のURLを送付するメールアドレスをご記入ください。



<https://pro.form-mailer.jp/fms/797c47bf215270>

※お時間を要することもございますので、あらかじめご了承ください。